



www.arkasyapi.com

ARFLEX®



Kolay
Kurulum



Yüksek
Performans



Sessiz
Çalışma



Enerji
Tasarrufu



Servis
Hizmeti



Güncellenebilir
Yazılım

Hakkımızda

Arkas Yapı Elemanları İnşaat Truzim Tekstil San. Tic. Ltd. Şti

Arkas Yapı Elemanları Limited Şirketi 2002 yılından bu yana, Garaj Kapıları, Sanayi Kapıları, Yangın Kaçış Kapıları ve Otomatik Kapı Sistemleri sektöründe faaliyette bulunan, iş tecrübesiyle konusunda profesyonel bir firma olarak kurulan, İSTANBUL merkezli bir kuruluştur.

Vizyon

Doğru, dürüst ve ahlaklı ticaret ilkeleri anlayışına bağlı kalarak iş hayatımızı sürdürmek Müşterilerimizle ve tedarikçilerimizle uzun süreli ve istikrarlı ilişkiler kurmayı amaçlamaktır.

Misyon

Belirlediğimiz hedefler yönünde ve toplam kalite anlayışını benimseyerek, müşteri beklentilerini tümüyle tatmin edecek ürün ve hizmetler sunmak ve sektördeki örnek kuruluşlar arasında olmaktır.

Fotoselli Kapı Sistemleri



OTOMATİK KAPI DÜZ TİP YANA KAYAR KAPILAR

Elektronik kontrol ünitesi ve kapı hareketleri software yazılım sistemi desteklenerek çalışmaktadır. Mekanizma gürültüsüz ve sarsıntısız çalışacak şekilde tasarlanarak imal edilmiştir.

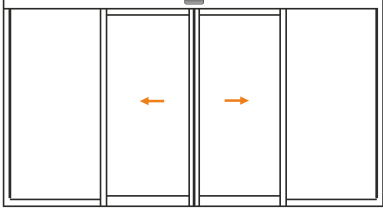
İlk kurulum aşamasında verilen parametreler doğrultusunda sistem encoder ile hafızaya almakta ve değiştirilen parametreleri de hafızasına ekleyerek optimum çalışmayı sağlamaktadır.

KULLANICI AŞAĞIDA BELİRTİLEN ÖZELLİKLERİ ÇOK RAHAT SEÇEBİLİR

- İç ve dış radarın aktif hale getirilmesi
(Kapıda çift taraflı trafik akışı)
- İç veya dış radarın iptal edilmesi
(Kapıda tek taraflı trafik akışı)
- Radarların tamamen iptal edilmesi
(Kapıda trafik akışına izin olmaması)
- Kapının tamamen açık bırakılabilmesi
- Kapının gece kilitlenebilmesi
- Eczane konumuna alabilme
(Kapının 10cm açılabilmesi konumu)
- Kış konumu
(Kapının yarım açılabilirliği)

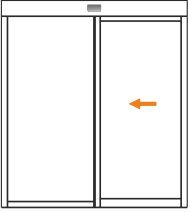


Bir alüminyum ve şase üzerinde elektronik kartın motora hareket vererek kayış yardımı ile tekerlek ve rulman yardımı ile kapıların yürütülmesi işlemidir. Fotoselli kapı açıklamasında belirtildiği gibi kombin bir sistemdir. Fotoselli kapıları dört ana grupta şöyle açıklayabiliriz.



**İki Sabit
İki Açılır**

İki Sabit İki Açılır fotoselli kapılar iki kanadın sabit diğer iki kanadın açılır olması istenen yerlerde kullanılmaktadır.



**Bir Sabit
Bir Açılır**

Bir Sabit Bir Açılır fotoselli kapı bir kanadın sabit diğer kanadın açılır olması istenen yerlerde kullanılmaktadır.



Şeffaf, renkli, reflekte, solar veya kombine özellikli lamine, temperli veya lamine+temperli camlarla ve özel fırça, conta yapısı ile hava yalıtımını muntazam bir şekilde sağlayan alüminyum profil sistemlerini, elektrostatik toz boya (RAL standartları) veya eloksal renklendirme teknikleri ile her tür ihtiyaç ve zevke uygun hale getirerek otomatik kayar kapılarınızı üretilmektedir.

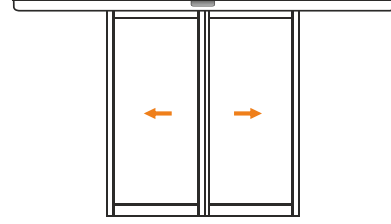
Fotoselli kapılar sağlıklı çalışabilmesi amacı ile 1500 mm x 2700 mm ölçülerinde imal edilmeli ve uygulanmalıdır.

rilibanayob edrelkner lar eli icama isemlibayalğas kulnugyu ayıpay lasmuruk ev iramim irelkner lfiorp maC. Kapı camları 4+4 mm laminasyon yapılmış veya 10 mm temperli manetli sistemle uygulama yapılmalıdır.

Titizlik ile imal edilen ürünlerimiz kusursuz mekaniğinin yanı sıra elektronik mühendislik birikimi sayesinde son derece konforlu ve uzun ömürlü otomatik kayar kapı sistemleri üretmekteyiz.

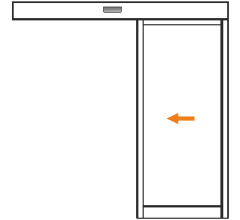


Çift Kanat



Çift kanatlı fotoselli kapılar her iki yanı müsait alanlarda uygulanır. Her iki yanındaki müsait alanın kapı boşluğunun en az yarısı kadar olmalıdır.

Tek Kanat



Tek kanat fotoselli kapı bir tarafı kapalı veya ölçülerin küçük olması halinde kullanılmaktadır.

Fotoselli kapıları açmak için fiziksel bir güce ihtiyaç duymamaktayız. Kapı geçiş alanına girer girmez sizi algılar ve kendiliğinden açılır. Fotoselli Kapı, cam kapılara da uygulanabilme özelliğinin yanı sıra, daha fazla alüminyum profilden imal edilen kapılara uygulanmaktadır.

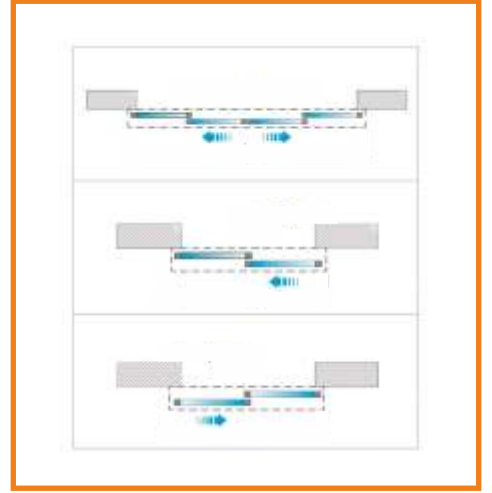
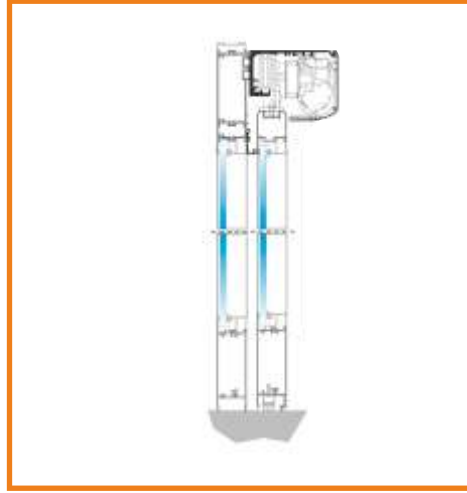
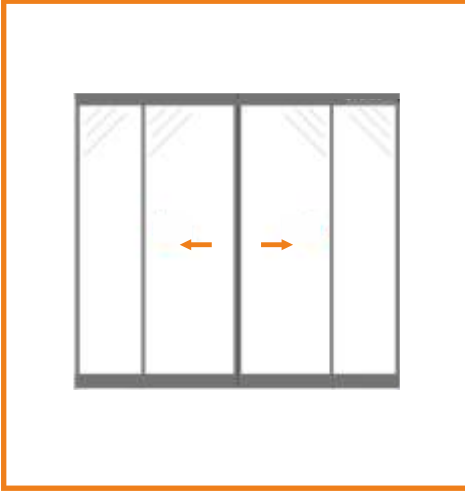
Fotosel Sistemi, ışığa karşı hassas dirençlerden oluşmuş bir sistemdir. Bu dirençler ışığı insan gözüne benzer bir yöntemle algılamaya yeteneğine sahiptir. Kontrol Sistemi bu algılama sonucunda kapıyı harekete geçirebilmektedir.

Akıllı Algılama Teknolojisi

Geçiş koridorlarına yakın noktalarda ki otomatik kapıların önlerinden geçiş yapan kişilere kapının açılmadığı konumdur. Bu pozisyonda kapı çok az açılarak tekrar kapanır. Direk radara doğru bir hareket olduğunda ise kapı tamamen açılır.

Akıllı Bekleme Özelliği

Kapıda yoğun insan trafiği var ise, kapı açılıp kapanma sürecine girdiğinde kapanmadan her sinyal alışıında kapanma sürecini otomatik olarak arttırır ve her sinyalde daha fazla bekler. Bu durum trafik normale dönüp kapı tamamen kapandığında ortadan kalkar ve kapı normal ayarlarına geri döner.

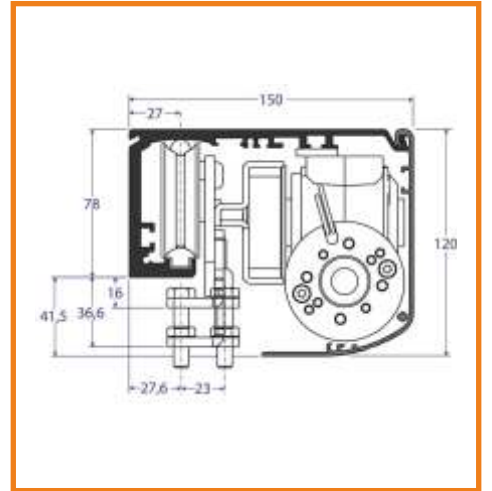


Sessiz Çalışma Özelliği Ses Kesme Yastık Sistemi

Mekanizma sistemimizin yüksekliği 8 cm olup kanatların asıldığı mekanizma rayı üzerinde ki boşluğa polietilen malzemeden imal edilmiş özel bir yatak sistemi oluşturulmuş ve bunun üzerine tekerlek formuna uygun tek parça alüminyum ray geçirilmiştir. Mevcut yatak üzerinde çalışan ray sistemi kapının çok sessiz çalışmasını sağlayıp, uzun yıllar sonunda rayda oluşabilecek aşınmalar sonucu (diğer otomatik kapılarda olduğu gibi) komple mekanizmanın değiştirilmesi yerine, sadece ray parçasının değiştirilebilmesine olanak sağlar. Bu sistem yüksek servis bedeli riskini minimuma düşürmektedir.

Mekanizma Teknik Özellikleri:

Güç Aktarım	: 100 Waat Yerli Motor veya Alman Motor
Max. Kapı Ağırlığı	: 100 kg / 1 Kanat – 75 Kg / 2 kanat
Açılma Hızı	: Ayarlanabilir hız olup, 0.70 mt / sn. Her kanat için
Kapanma Hızı	: Ayarlanabilir hız olup, 0.50 mt / sn. Her kanat için
Yavaşlama Hızı	: Max. hız'dan 0 hıza kadar ayarlanabilir
Çalışma Enerjisi	: 220 Volt
Limit Switch	: Enkoder kontrollü
Güvenlik Sistemi	: Enkoder kontrollü ve emniyet fotoseli
Karşı Kuvvet Tepkisi:	Enkoder kontrollü olarak geri döner
Çalışma Tipi	: % 100 – Sürekli çalışma
Tekerlekler	: 3 Teker sistemi , özel dizayn edilmiş aşınmaz malzemeden (2 alt 60mm çapında + 1 üst 35mm çapında)
Taşıyıcı Mekanizma	:Alüminyum, dengeli tekerlek yatağı





FOTOSELLİ Cam Kapı

Estetik kaygılarla azami ölçütlerde şeffaflık istenen otomatik kayar kapılardır. Cam paneli tutan özel inox askılı (manetli) yapıda veya camın özel bir profille üstten asılması şeklinde imal edilir. Çift ve tek yöne uygulamaları mevcuttur. Günümüz modern mimarisi hemen her mekanda maksimum şeffaflık arayışı içerisinde olduğundan fotoselli kapı uygulamalarında bu talebi gözardı etmek olanaksız olmuştur.

Fotoselli cam kapı uygulamasında cam manetli (tutuculu) otomatik kayar kapılar mümkün olan en düşük seviyede profil kullanılarak veya hiç profil kullanmadan cam panelleri manetlerle mekanizmaya bağlayarak yapılabilmektedir. Birinci uygulama şeklinde cam paneller sadece üst kısmından özel bir profille taşınmaktadır. Fotoselli cam kapılar da bu uygulama şekli içerisinde düşey profiller kullanılmazken kanat altında bir baza profilinin kullanılıp kullanılmaması tamamen isteğinize kalmaktadır.

İkinci bir yöntem olan inox askı aparatları cam panelin üzerine açılan deliklere vidalanan paslanmaz çelik tutucularla kanadın askılanması prensibine dayanır. Kullanılan inox manetlerin maliyeti transparan fotoselli kapı fiyatı bakımından bir miktar artışa neden olsada, yöntem fotoselli cam kapı fiyatları bakımından oluşan artışı, sağladığı ekstra şeffaflık ile telafi etmektedir. Bu uygulama da ekseriyetle maksimum cam görüntüsü elde edilmek istendiği için başka bir profil kullanılmaz. Fakat istenmesi halinde birleşim noktalarında silikon contalar ve alt baza profilli uygulamak mümkündür.

Fotoselli Cam Kapa



**Üst Askı Profili Uygulamalı
Fotoselli Cam Kapa**



10 mm temperli emniyet camından oluşturulan kanat camları kenarları rodajlanarak kesiciliği yok edilir, yuvarlatılır ve pürüzsüz hale getirildikten sonra üst taraftan özel bir profile askıya alınır. Tek veya çift kanatlı uygulamaları sabitli veya sabitsiz olarak imal etmek mümkündür. Tek kanatlı çerçevesiz otomatik kayar kapı sistemlerinin minimum kanat açabilme mesafesi 700mm – maksimum açma mesafesi ise 2000mm olabilmekte. Çift kanatlı çerçevesiz uygulamada ise minimum geçiş genişliği 800mm – maksimum geçiş genişliği 3000mm olabilmektedir.

Inox Askılı Otomatik Fotoselli Cam Kapılar

Profil askılı uygulamayla aynı şekilde 10mm temperli şeffaf veya renkli camlarla imal edilen paneller rodaj işleminin yanı sıra inox askı aparatlarının (manetlerinin) vidalanabileceği deliklerin oluşturulmasıyla tamamlanır. Mekanizma kapağının inox askı aparatlarıyla bütünlük sağlaması açısından naturel eloksallı alüminyum veya alüminyum üzeri paslanmaz çelik kaplamalı olarak tercih edebilirsiniz. Tek kanat inox askılı fotoselli cam kapı sistemlerinin minimum kanat açabilme mesafesi 700mm – maksimum açma mesafesi ise 2000mm olabilmekte. Çift kanat inox askılı uygulamada ise minimum geçiş genişliği 800mm maksimum geçiş genişliği 3000mm olabilmektedir.





Fotoselli Teleskopik Kapı

Tek veya çift yöne, duvar veya kendi sabiti üzerine kayarak açılması mümkündür. Teleskopik kapılar tek yöne iki, çift yöne dört kanat kaydırarak koridor tipi kısıtlı genişlik ölçüleri olan uygulama alanları için çoğunlukla ideal çözüm olanaklarını sunmaktadır. Teleskopik kapılar isimlerini kanatların birbiri üzerine kayarak gerçekleştirdikleri teleskopik hareketten almaktadırlar. Kullanım alanları otomatik fotoselli kayar kapılara ihtiyaç duyulan, fakat standart uygulama ile elverişli bir açılma mesafesi sağlayamayan mahallerde, hareketli kanat sayısının çoğaltılması yöntemiyle, hareketli kanatların üzerinde toplanacağı sağır kanat veya alanın azaltılması prensibiyle daha elverişli genişlik ölçülerinin elde edilmesini gerektiren durumlardır. Teleskopik otomatik kayar kapılar toplam genişlik ölçüsünü tek yöne açılır uygulamalarda iki adet hareketli kanat ve bir adet sabit kanat olmak üzere üç parçaya bölerken, çift yöne uygulamalarda toplam alan dört adet hareketli kanat ve iki adet sabit kanat olmak üzere altı parçaya bölünmektedir. Teleskopik fotoselli kayar kapılarınızı mimari tercihleriniz doğrultusunda çeşitli güvenlik camları, renklendirme teknikleri ve zengin olanaklarla zevkinize uygun halde getirmek sizin elinizde.

Tek Yöne Ağırlı Teleskopik Fotoselli Kayar Kapılar

Tek yöne teleskopik kapılar minimum 1750mm genişlik ölçüsü olan uygulama mahallerinde fazladan açılma mesafesi kazandıran bir sistemdir. Minimum 1750mm mekanizma uzunluğunda toplam mesafeyi normal tek kanat fotoselli kapılarda olduğu gibi ikiye bölerek yaklaşık 825mm açmak yerine üç parçaya bölüp iki hareketli kanadı önce birbiri üzerine sonrada üçüncü parça olan sabit kanat veya mevcut cephe üzerine kaydırarak 1100mm net açılma mesafesi sağlayabilmektedir. Tek yöne teleskopik kayar kapıların minimum kanat açabilme mesafesi 1100mm, maksimum kanat açma mesafesi 3000mm olabilmekte.

Çift Yöne Ağırlı Teleskopik Fotoselli Kayar Kapılar

Çift yöne teleskopik sistemlerde sağa bir ve sola bir yerine her iki yöne ikişer adet kanat kaydırılabilmektedir. Birbiri üzerine kaydıktan sonra sabit alanlar üzerine ilerleyen sistem, minimum 2200mm genişlik ölçüsüne ihtiyaç duymaktadır. Minimum uygulanabilirlik ölçüsü olan 2200mm'de standart çift kanatlı kapılar 1050mm açabilmekteyken çift yöne teleskopik sistemler 1400mm net geçiş genişliği sağlayabilmektedir. Çift yöne teleskopik kayar kapıların minimum geçiş genişliği 1400mm, maksimum geçiş genişliği 4000mm olabilmekte.



Panik Açılır Fotoselli Kayar Kapı (Breakout Kapı)

Yangın ve benzeri panik hallerinde insanların olabildiğince hızlı ve güvenli bir şekilde tahliye edilmelerini sağlayan antipanik kapılardır. Çıkış yönünde üzerine baskı uygulanmasıyla kanatların 90 derece dışa açılması veya redundante denen başka bir yöntemle insanların tahliyesi sağlanır. Başta yangın olmak üzere çeşitli tehlikelerde insanların hızla tahliye edilmesini sağlayan panik kaçış kapıları bazen binanın yapısından dolayı ancak normalde kullanılan kapılarla sağlanabilmektedir. Normal kullanımı olan kapılarda panik açılma özelliği istenmesi durumunda fotoselli otomatik kayar kapı kullanılacaksa, acil çıkış özelliğinin sağlanması amacıyla kanatların kaçış yönünde itilmesi halinde otomasyonu devre dışı bırakan ve yana kayar durumdan 90 derece açılmasını sağlayan özel bir mekanik donanım ile teçhizatlandırılmış kanatlar kullanılmaktadır. Normal şartlarda estetik olarak, standart uygulamalardan hiç bir farkı olmayan panik kaçış özellikli otomatik kayar kapı kanatları ihtiyaç olan her ortamda rahatlıkla kullanılabilir.

Yana Kayar Kanatlarda Panik Açılma Özelliği

ANTİPANİK KAPILAR

Hareketli kayar kanadın veya kanatların panikte açılması sonucu oluşan net geçiş genişliğinin yeteli olması veya sabit bulunmaması halinde panikte 90 derece açılabilme özelliği yalnızca hareketli kanatlar üzerine uygulanır.

Yana Kayar Kanatların Sabitleriyle Birlikte Panik Açılır Olma Özelliği

Panikte açılan net geçiş genişliğinin sadece hareketli kanatlarla yeterli mesafeye ulaşmadığı durumlarda veya panik dışı durumlarda, örneğin bir otogaleride araçlarında geçmesini gerektiren özel durumlarda sabit kanatlarda, hareketli kanatlarla birlikte 90 derece serbest açılım sağlayarak tüm kanatlar kenarlara sürülebilmektedir.



Fotoselli Ameliyathane Kapısı ve Sedy Transfer Kapısı

Steril ve yarı steril hijyenlik gerektiren ortamlarda, kanatları antibakteriyel MDF-Lam, kompakt laminat veya paslanmaz yüzeyli imal edilen kapılardır. Fotoselli sedye transfer uygulamalarına yönelik kanatları çift parçadan imal edilebilmekte veya kanat önüne sedye transfer bölmesi yapılabilmektedir. Hastane ve benzeri sağlık sektörüne hizmet veren çeşitli kuruluşlar için özel olarak geliştirilen fotoselli ameliyathane kapıları ve sedye transfer kapısı kanatları, minimum düzeyde girinti ve çıkıntıları olan antibakteriyel laminant veya paslanmaz çelik levhalar ile kaplı, ahşap serin üzeri çift yüzeyden MDF veya kompakt laminat (compact laminat) malzemeden üretilmektedir.

Otomatik Ameliyathane Kapıları

Hastane yapılanmasının her bölümünde antibakteriel malzemeler kullanılması kaçınılmaz bir hale gelmiştir. Bu kapı türü hem özel hemde devlet hastanelerinin öncelikli tercihi haline gelmiştir. Bu tip kapılar sterilizasyonun korunması için genellikle duvar üzerine yerleştirilen yaklaşım sensörü (el sensörü) veya dirsek butonları ile açılmakta olduğundan, açtırma elemanının kapıya yakın kalabilmesi için tek tarafa kaydırılması tercih edilmektedir. Ancak tek kanatlı uygulamaların elverişli olmadığı durumlarda, çift kanatlı uygulamalarda mevcuttur.

Yana Kayar Otomatik Sedy Transfer Kapısı

Prensip olarak fotoselli ameliyathane kapıları ile aynı özelliklere sahiptir. Ameliyathane kapılarından farklı olarak kanat açıldıktan sonra kapı geçiş boşluğunda sedye transfer işlevi gören sabit bir bölmenin olmasıdır. Sedy transfer bölmesi açılır kanatla aynı malzemelerden üretilir ve kapının işlevsel ve görsel bütünlüğünü bozmadır. Sedy transfer bölmelerinin kullanılma maksadı yarı steril bölgeden, tam steril bölgeye yaya trafiğini engellemektir. Bu şekilde steril alana, yarı steril alandan kıyafetler aracılığı ile taşınabilecek bakteriyel parteküller en düşük seviyede kalmakta ve sedye transfer aracının boyuna göre imal edilen seperatörün üzerinden steril alanda bulunan transfer aracına sedye aktarılabilir. Sedy transfer bölmeleri stabil olmalarına karşın özel durumlarda (örn. tıbbi teçhisat ve gereçlerin tamiri, bakımı veya transferi halinde) açılabilir bir yapıya da sahiptir.



HERMETİK Kapı Sistemleri

Steril ortamlarda hijyenliğin korunmasını sağlayacak şekilde el teması gerektirmeyen yaklaşım sensörü veya dirsek butonları ile teçhizatlandırılabilen hermetik kapılar, uygun mesafelerin bulunması halinde mekanizma içerisine gizlenen gömme tip radar sensörler vasıtasıyla açtırılabilmektedir. Yine mekanizma kapağının içerisine gizlenen gömme tip emniyet fotoseli, radar sensörü ile entegre bir biçimde perde fotosel işlevi görmektedir ve bu sayede hermetik kapı kanadı hareket alanının tamamında güvenli bir hale gelmektedir.

Sızdırmazlık ihtiyacı olan ameliyathane, laboratuvar ve hatta kayıt stüdyoları gibi spesifik uygulama alanları olan hermetik kapılar, duvar ve zemin üzerine tam temasla kapanır ve hava sızdırmazlık ihtiyacını karşılar. Hava sızdırmazlık (hermetiklik) özelliğine ihtiyaç duyulan ameliyathane ve laboratuvar odalarında olmak üzere hava ve ses yalıtımına ihtiyaç olan her ortamda güvenle kullanılabilir nitelikte bir sistemdir. Hermetik kapı mekanizması ve kanat tasarımı tam steril ortamlarda olması gerektiği gibi toz tutmayan pürüzsüz yüzeyler ile şekillendirilmiş son derece ergonomik bir yapı içerisindedir.

MDF-Lam ,Kompak laminat (compact laminat) ve paslanmaz çelik olmak üzere üç farklı yapı elemanı ve yüzey kaplaması ile tercih edilebilen hermetik kapı modeli, Sağlık Bakanlığı ve TOKİ'nin teknik şartnamelerine %100 uygunlukta evrensel standart ve normları tam anlamıyla karşılayan test raporlarına ve sertifikalara sahip profesyonel bir üründür. Mekanizma içerisinde bulunan eklemli yapı sayesinde kanat kapanma noktasına yakın bir seviyeye geldiğinde eşzamanlı yatay bir hareketle yuvaya girer, bu esnada özel kılavuzlama elemanı kanadı duvara doğru iter ve kanat 4 kenardan kapı boşluğu üzerine basarak kapanır. Son olarak hermetik kapı kanadı ve kasası üzerinde bulunan contalar sayesinde hava sızdırmaz hermetik kapı olma özelliği tamamlanır.

Menteşeli paslanmaz kapı günümüzün gereksinimlerini en titiz şekilde karşılamak üzere geliştirilmiştir. 1200 mm genişliğe kadar tek 2000 mm kadar çift kanat üretilmektedir. Mentşeli paslanmaz kapılar otomatik kapı mekanizması takılarak 250 kg ağırlığa kadar otomatik olarak çalıştırılabilir.

Operasyonel işlerin yapıldığı alanlarda hijyen sağlamak için mutlaka kapılarının da hijyen özellikle yapılması gerekir. Hastanelerin ameliyathane veya reanimasyon kısımlarında hem hijyeni hem de ortam havasının basınç, ısı vb. özelliğini korumak amacıyla mekanın koruma altına alınması sağlanır.

Benzer şekilde farmasötik üretim tesisi, gıda üretim tesisi gibi hassas üretimlerin yapıldığı alanlarda iklimlendirme ve hijyen temin etmek için paslanmaz kapılara ihtiyaç vardır.



PASLANMAZ
MENTEŞELİ KAPILAR
BU İHTİYAÇLARI
KARŞILAMAK
AMACIYLA ÜRETİLMİŞTİR.

PASLANMAZ
KAPILAR
ÖZEL TASARIM
ALÜMİNYUM
PROFİLLERLE
OLUŞTURULMAKTADIR.

90° PASLANMAZ Otomatik Kapı

Kullanıcı isteğine göre 1200 mm. genişliğe kadar tek kanat, çift kanat, otomatik veya manuel olarak üretilmektedir. Antibakteriyel özellikli malzemelerle üretilen kapı kanatlarında, yalıtım ihtiyacına uygun panel çeşitleri uygulanabilir.

Kurşunlu veya farklı dansitelere sahip poliüretanlı paneller kullanılır. Hastane ve laboratuarlarda, yüksek teknolojik ve farmasötik ürün yapan fabrikalar ve temiz odalarda, Gaz sızdırmazlığı gerektiren odalarda, Tiyatro vb. gibi ses yalıtımı gerektiren mekanlarda yaygın biçimde kullanılmaktadır.

- Güçlü, kaliteli ve toz barındırmayan profiller
- Paslanmaz çelik kol, kilit ve ayarlanabilir kilit karşılığı 40mm gözetleme penceresi (Temperli, kenarları 20 mm özel boyalı)
- Ses ve ısı geçirmeyen paneller
- Her kalınlıktaki duvara ayarlanabilir kasa ve panel kaplama

Biz Sadece Otomatik Kapı Sistemleri Üretmekle Kalmıyor Aynı Zamanda Teknolojiye Verdiğimiz Önem ve Yaptığımız Ar-Ge çalışmaları ile Otomatik Kapı Sistemlerinin Geleceğine Yön Vermeye Hazırlanıyoruz.

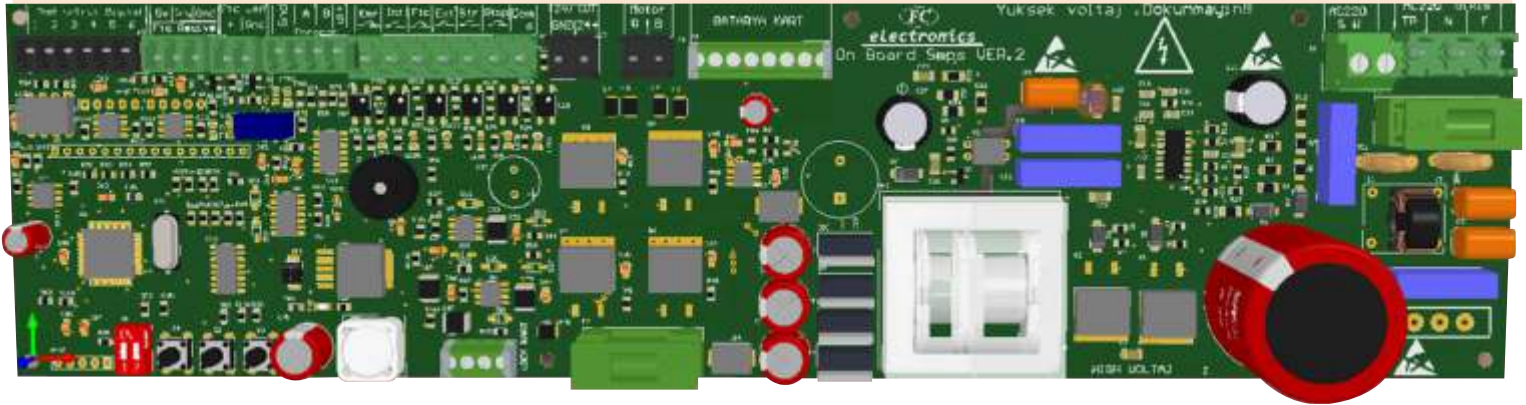
Fotoselli Kapı Sistemleri



Hermetik Kapı Sistemleri



Elektronik Kontrol Kartı



Otomatik geçiş sistemlerinde tüm kapı siste yapmış olduğumuz arge çalışmaları sonucunda üretmiş olduğumuz yerli otomatik kontrol kartı sayesinde hem dışa Bağımlılığımızı minimuma indirdik hemde kendi kendi yazılımlarımız ile kapılarımızı İstedığımız gibi programlayabildik.

ARFLEX®



info@arkasyapi.com



Giyimkent Sitesi 9.Sk. No:2
Esenler - İstanbul / TÜRKİYE



+90 212 671 44 33
+90 212 671 44 32 (FAX)

www.arkasyapi.com